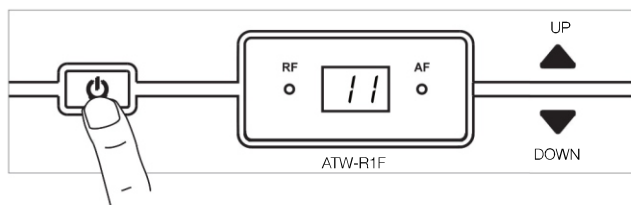


# Uputstvo za korišćenje

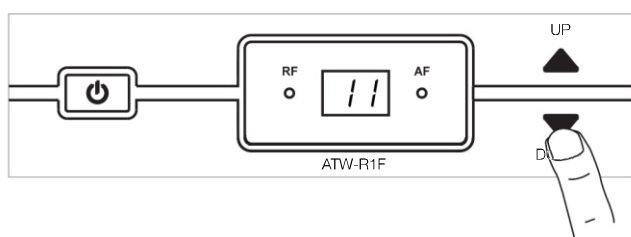
# AT-1 ONE

UHF WIRELESS MICROPHONE SYSTEM

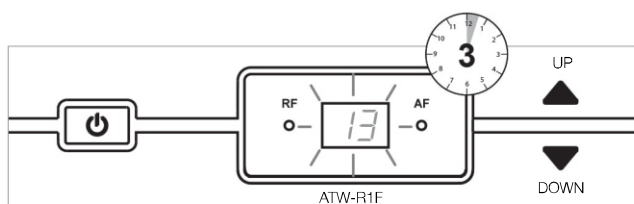
## Postavljanje sistema



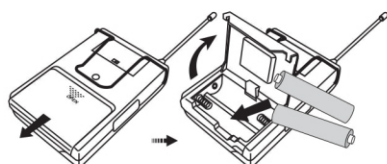
Turn on the power of the receiver.



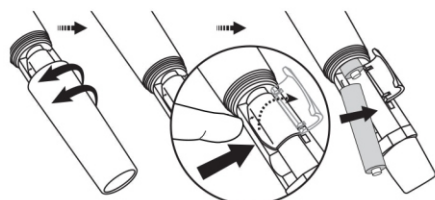
Pritisnite ili taster i zadržite pritisnut oko 1 sekunde. Prikazani broj kanala će zatreperiti. Otpustite taster i ponovo pritisnite ili kako bi izabrali kanal bez smetnji.



Na izabranom kanalu pričekajte oko 3 sekunde da prestane da treperi prikazani broj. Kanal je time postavljen.



Otvorite džepni predajnik i ubacite baterije pritom pazeći na ispravnu polarizaciju.



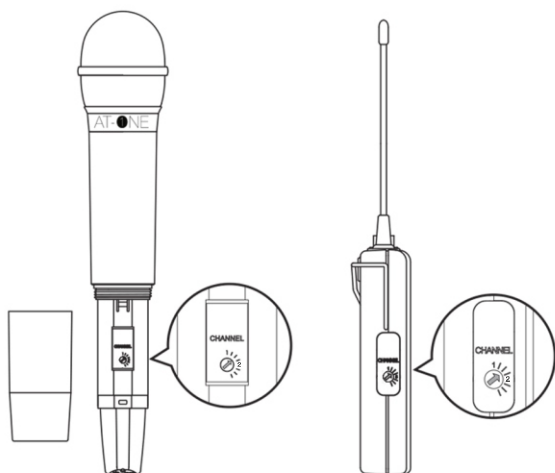
Odvrtite poklopac za baterije ručnog mikrofona / predajnika i ubacite baterije pazeći na ispravnu polarizaciju.

# Uputstvo za korišćenje

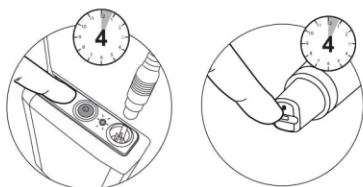
# AT-1NE

UHF WIRELESS MICROPHONE SYSTEM

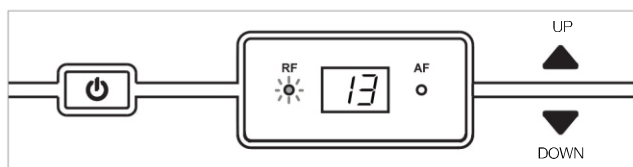
## Postavljanje sistema



Postavite predajnike na isti kanal kao i prijemnik. Oznaka prikazuje PRVI kanal iz dve grupe. Broj 1 je prva grupa, kanal 11 kojeg slede ostala tri kanala. Broj 2 je početni za drugu frekventnu grupu. \*



Na 4 sekunde držite pritisnut Power taster da bi se predajnik uključio. Isto tako i da bi se isključio.



Kad završite postavke prijemnik će primati RF signal i osvetliće se RF indikator.

\* Pre menjanja frekvencije isključite predajnik kako bi sprečili pucketanje.

## Frekvencija (824-831 Mhz, 863-865 Mhz)

RF snaga: 10mW, radna temperatura: +5 do +45 C

Modulacija: FM

Pri višekanalnom funkcionisanju, svi sistemi moraju biti u jednoj od dve dole prikazane grupe (11-14) ili 21-24)

GRUPA 1		GRUPA 2	
Kanal	Frekvencija (MHz)	Kanal	Frekvencija (MHz)
11	863.300	21	863.700
12	864.300	22	864.700
13	824.875	23	824.400
14	830.850	24	828.650

Dimenzije i težina proizvoda:

ATW-R1F: 200mm Š x 122mm D x 42mm V, 418g  
bez dodatka

ATW-T1F: 66mm Š x 22mm D x 98mm V, 71g bez  
baterija

ATW-T3F: 266mm V x 22mm prečnik, 227g bez baterija